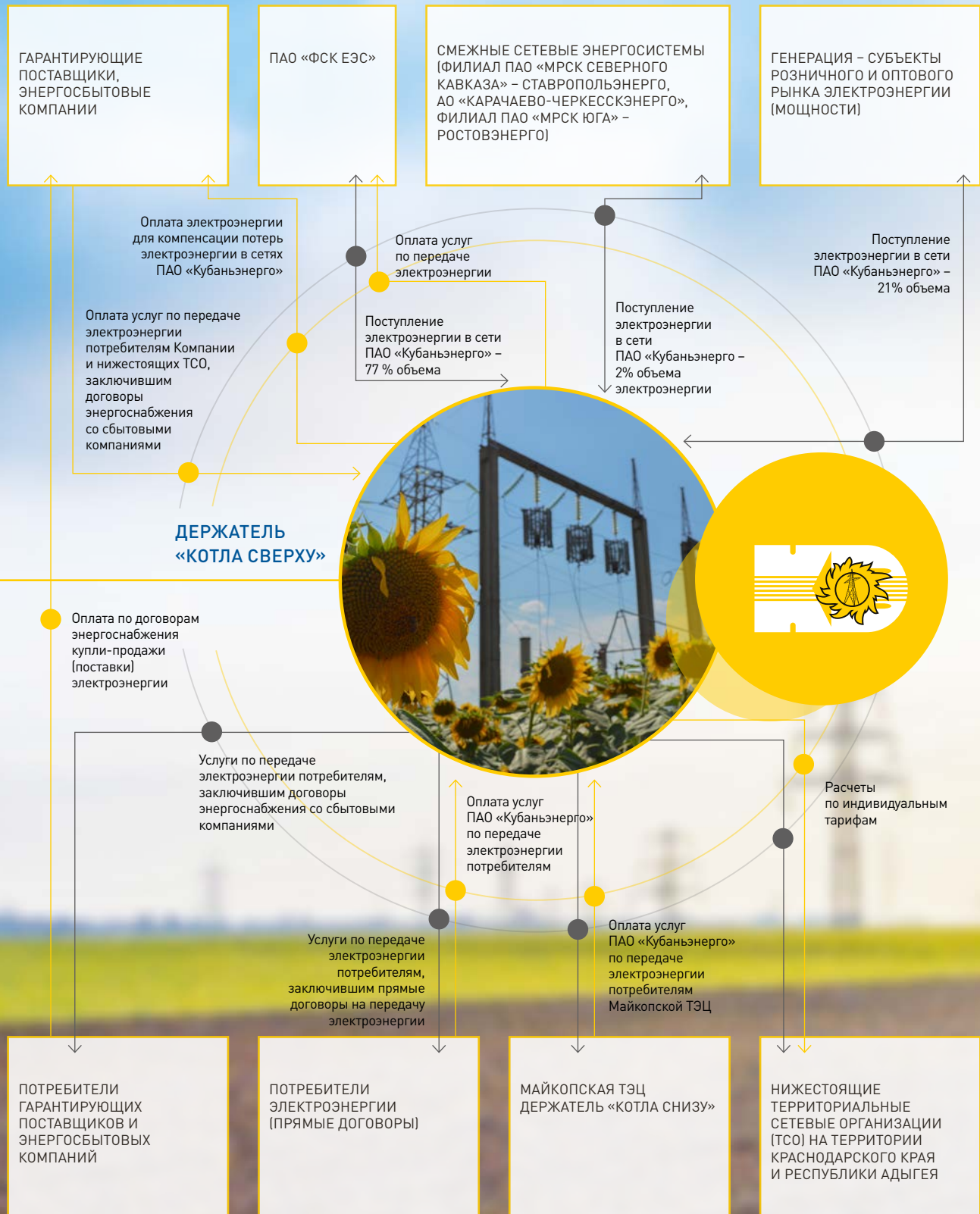


СХЕМА ОСНОВНОЙ ДЕЯТЕЛЬНОСТИ КОМПАНИИ



● Финансовые потоки
● Поток электроэнергии

Электроэнергия поступает в сети Компании:

- по сетям ЕНЭС от ПАО «ФСК ЕЭС» – 77% в отчетном году;
- непосредственно от объектов генерации – 21% в отчетном году;
- от смежных энергосистем (филиал ПАО «МРСК Северного Кавказа» – Ставропольэнерго, АО «Карачаево-Черкессэнерго», филиал ПАО «МРСК Юга» – Ростовэнерго) – 2% в отчетном году.

Потребителями услуг ПАО «Кубаньэнерго» по передаче электроэнергии являются:

- физические и юридические лица, электрические установки которых присоединены к электрическим сетям Компании, заключившие договоры энергоснабжения с гарантирующими поставщиками (энергосбытовыми компаниями)¹;
- присоединенные к электрическим сетям Общества потребители, заключившие прямые договоры на оказание услуг по передаче электроэнергии непосредственно с Компанией (в отчетном году – 94 потребителя, в том числе ОАО «Новоросцемент», ЗАО «Таманьнефтегаз», ООО «ЕвроХим-Белореченские Минудобрения», ООО Птицефабрика «Приморская», ОАО «АПФ «Фанагория», ОАО «Агрофирма-племзавод «Победа», ФГБУ «Управление «Кубаньмелиоводхоз», ООО «Сад-Гигант», АО «Новорослесэкспорт», ЗАО «Абрау-Дюрсо», ОАО «Верхнебаканский цементный завод», ОАО ОПХ Племзавод «Ленинский путь», ЗАО «Племзавод Гулькевичский», АО «РАМО-М», ООО «Новомол», ПАО «НМТП», ООО «Формика-Юг», ООО «Каневской завод газовой аппаратуры», ОАО «ИПП» и др.).

Оплата услуг Компании по передаче электроэнергии поступает соответственно от энергосбытовых компаний и прямых потребителей.

Для компенсации потерь электроэнергии, возникающих при ее передаче в сетях Компании, ПАО «Кубаньэнерго» приобретает соответствующий объем электроэнергии у энергосбытовых компаний.

С 2007 г. в регионе действует котловой способ расчетов за передачу электроэнергии

Для всех потребителей услуг по передаче электроэнергии Кубани и Республики Адыгея, относящихся к одной тарифной группе, действует единый (котловой) тариф независимо от того, к сетям какой сетевой организации они присоединены.

ОСНОВНАЯ ТАРИФНО-ДОГОВОРНАЯ МОДЕЛЬ, ПО КОТОРОЙ ОСУЩЕСТВЛЯЮТСЯ РАСЧЕТЫ, – ЭТО «КОТЕЛ СВЕРХУ»

За Компанией закреплен статус системообразующей сетевой организации – «держателя котла». По данной модели платежи потребителей за оказанные им услуги по передаче электроэнергии (независимо от того, к сетям какой сетевой организации они присоединены) поступают в ПАО «Кубаньэнерго», после чего Компания производит расчеты с нижестоящими ТСО, к сетям которых присоединены энергопринимающие устройства потребителей, по индивидуальным тарифам.

С 22 СЕНТЯБРЯ 2011 ГОДА В РЕГИОНЕ ДЕЙСТВУЕТ ТАКЖЕ ИНДИВИДУАЛЬНАЯ СХЕМА «КОТЕЛ СНИЗУ» В ОТНОШЕНИИ СЕТЕВОЙ ОРГАНИЗАЦИИ ООО «МАЙКОПСКАЯ ТЭЦ»

По данной схеме платежи за передачу электроэнергии от потребителей, присоединенных к ООО «Майкопская ТЭЦ», по единому котловому тарифу поступают в данную сетевую организацию, а она по индивидуальному тарифу оплачивает услуги ПАО «Кубаньэнерго» за передачу электроэнергии по сетям Компании.



1. Гарантирующие поставщики (энергосбытовые компании) в целях исполнения указанных договоров энергоснабжения, в свою очередь, заключили договоры оказания услуг по передаче электроэнергии с ПАО «Кубаньэнерго». В 2018 г. у Компании были договорные отношения с двумя гарантирующими поставщиками и 32 энергосбытовыми компаниями, из них наиболее крупные – ПАО «ТНС энерго Кубань» (46% выручки от фактически оказанных услуг) и АО «НЭСК» (36% выручки).